



月次GDP予測(JMGDP)
慶應義塾大学 産業研究所 野村研究室

JMGDP_202406a
2024年7月1日
野村浩二・稲場翔

1. 月次成長率

・2024年5月の実質成長率は 0.94%、名目成長率は 0.90%（前月比）。

1.前月比

	2022年					2023年						
	6月	7月	8月	9月	10月	11月	12月	1月	2月	3月	4月	5月
実質GDP	0.82	-0.97	0.63	-0.07	0.12	0.13	-0.02	0.75	0.78	-0.43	0.84	0.14
名目GDP	1.02	-1.66	1.01	-0.13	1.03	0.90	0.13	1.19	0.89	0.30	1.62	0.28
GDPデフレーター	0.20	-0.69	0.37	-0.05	0.91	0.76	0.15	0.44	0.12	0.74	0.78	0.13

	2023年					2024年						
	6月	7月	8月	9月	10月	11月	12月	1月	2月	3月	4月	5月
実質GDP	0.05	-1.30	0.31	0.00	-0.02	-0.35	0.49	-0.90	0.49	-1.09	1.53	0.94
名目GDP	0.37	-0.99	0.58	-0.13	0.41	-0.15	0.57	-0.85	0.73	-0.57	1.82	0.90
GDPデフレーター	0.32	0.31	0.27	-0.13	0.43	0.20	0.07	0.04	0.24	0.53	0.28	-0.04

2.前年同月比

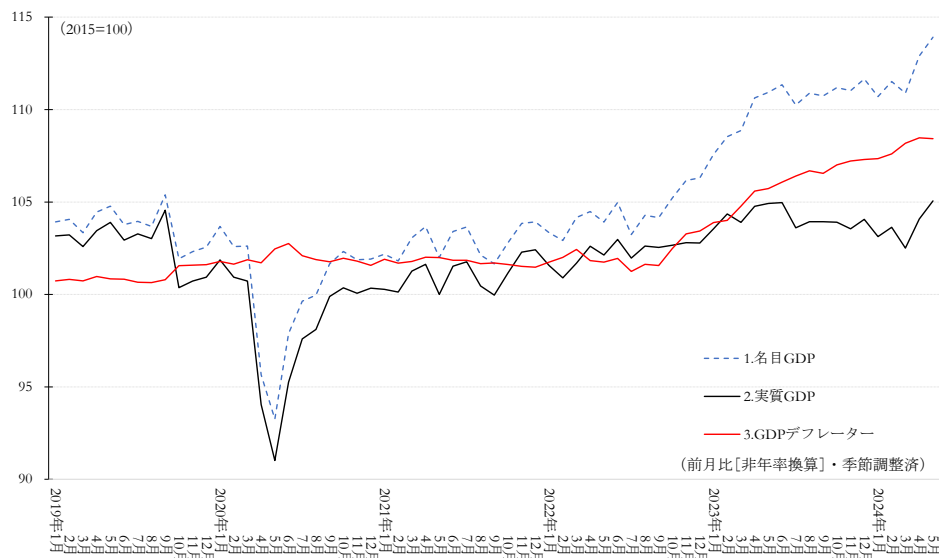
	2022年					2023年						
	6月	7月	8月	9月	10月	11月	12月	1月	2月	3月	4月	5月
実質GDP	1.42	0.20	2.15	2.58	1.49	0.50	0.36	1.95	3.43	2.17	2.10	2.73
名目GDP	1.52	-0.39	2.11	2.45	2.36	2.24	2.29	4.10	5.46	4.51	5.88	6.75
GDPデフレーター	0.10	-0.59	-0.04	-0.13	0.86	1.72	1.93	2.11	1.96	2.29	3.70	3.92

	2023年					2024年						
	6月	7月	8月	9月	10月	11月	12月	1月	2月	3月	4月	5月
実質GDP	1.94	1.61	1.28	1.35	1.21	0.72	1.24	-0.41	-0.69	-1.34	-0.66	0.13
名目GDP	6.06	6.78	6.33	6.32	5.67	4.58	5.03	2.91	2.75	1.86	2.05	2.69
GDPデフレーター	4.04	5.10	4.98	4.90	4.41	3.82	3.74	3.33	3.46	3.24	2.73	2.55

単位：%（季節調整済み）

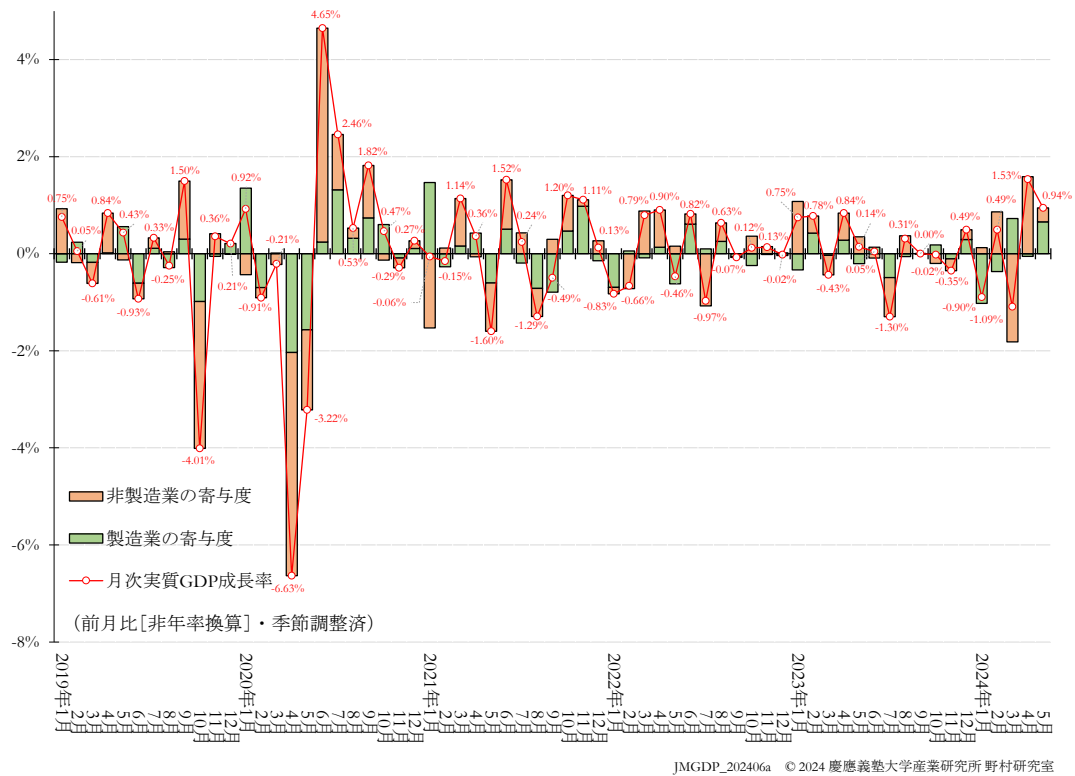
JMGDP_202406a © 2024 慶應義塾大学産業研究所 野村研究室

2. 月次 GDP 指数



JMGDP_202406a © 2024 慶應義塾大学産業研究所 野村研究室

3. 月次実質 GDP 成長率（製造業・非製造業別）



4. 月次 GDP デフレーター成長率（製造業・非製造業別）

